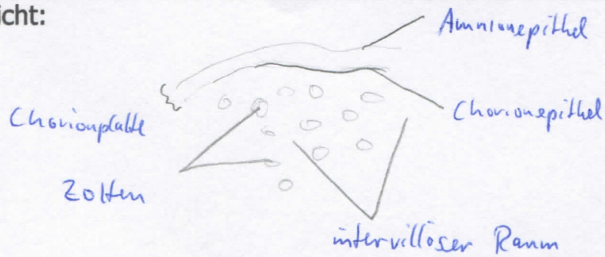


Diagnose: Plazenta (unreif)	lfd. Nr.: 26a
Färbung: Hämatoxylin - Eosin	
Schnitt: Parenchymschnitt	

Übersicht:

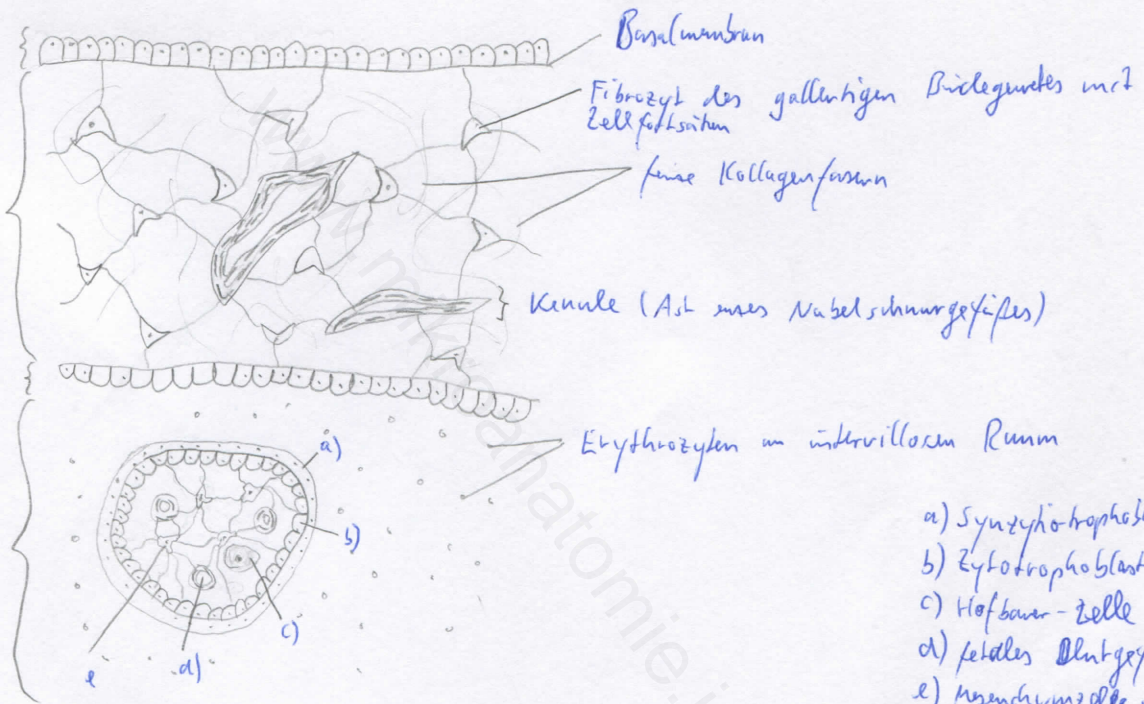


Amnionepithel mit apikalen Zellkern

Chorionplatte mit gallertigen Bindegewebe

Chorionepithel

Zotte umgeben von intervillösem Raum



Begründung

<ul style="list-style-type: none"> - Stoffaustauscher zw. mütterlichem und fetalen Blut (beide Richtungen); Vereinigung embryonalen und mütterlichen Gewebes - Chorionplatte (aus Chorionmesoderm, gallertiges Bindegewebe; gefäßreich – Äste der Nabelschnurgefäße): grenzt auf einer Seite an die Amnionhöhle (1-schichtiges kubisches Amnionepithel), auf der anderen Seite liegt der intervillöse Raum (dazwischen Zotten) mit freien Erys - Zotte: von der Chorionplatte abgehend, verzweigend (bis in Endzotten) 	<ul style="list-style-type: none"> - Zotte von Synzytiotrophoblast (keine Zellgrenzen) bedeckt, auf Innenseite: Zytotrophoblast; Hofbauer-Zellen (Makrophagen) in mesenchyalem Bindegewebe (dazwischen fetale Blutgefäße) - Plazentaschranke: Synzytiotrophoblast, Zytotrophoblast, Basallamina des Trophoblasten, Zottenbindegewebe mit Hofbauer-Zellen, Basallamina des Endothels, Kapillarendothel - Zellkerne in Amnionepithel apikal gelegen
---	--

Differentialdiagnose(n): reife Plazenta (dort jedoch Deziduazellen und Fibrinoid)