

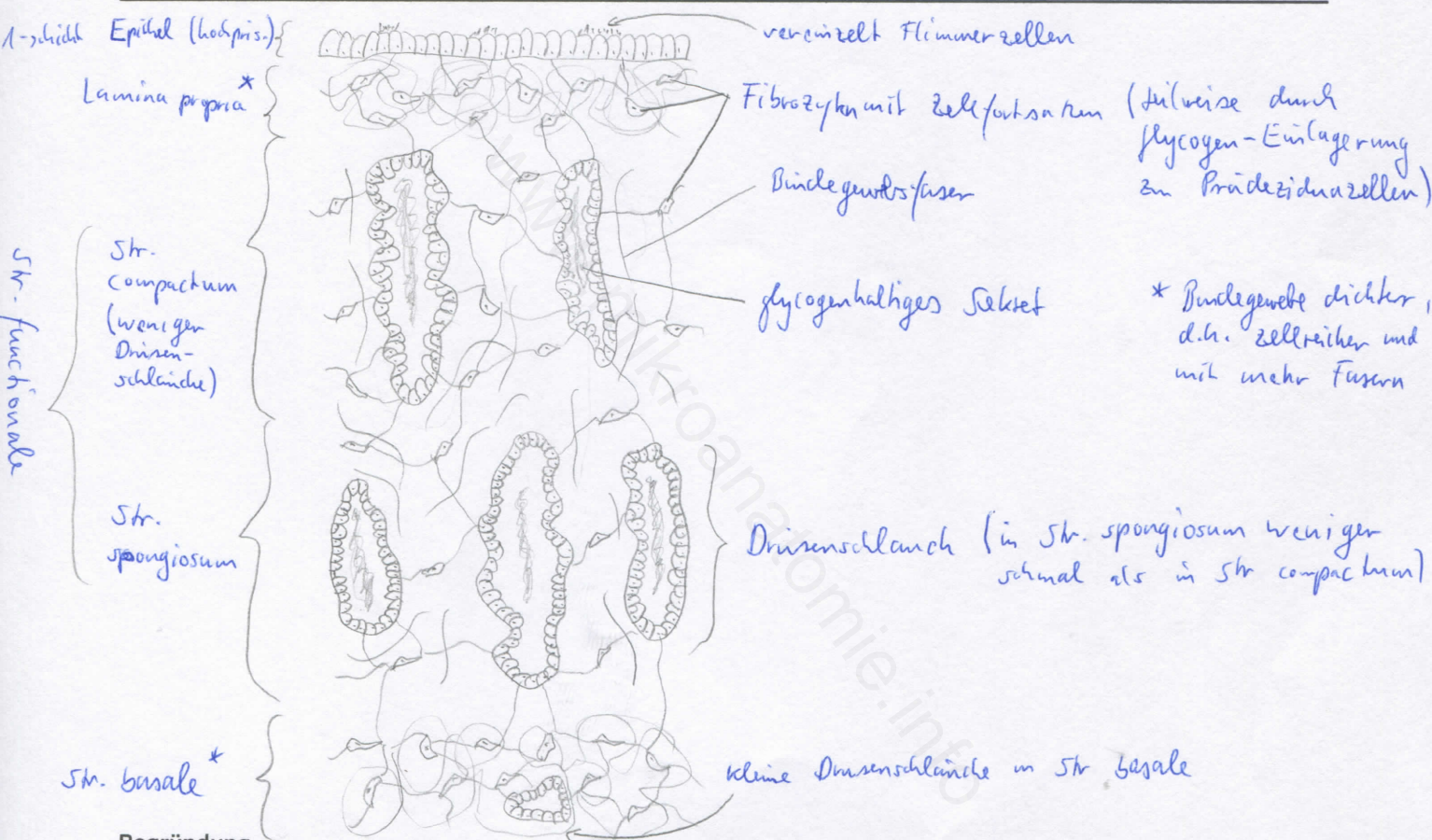
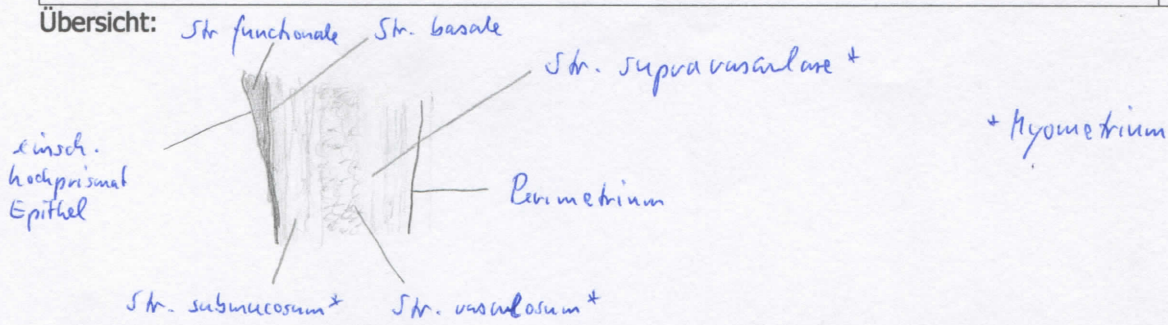
Diagnose: Uterus (Sekretionsphase)

lfd. Nr.: 23

Färbung: Hämatoxylin - Eosin

Schnitt: Parenchymschnitt

Übersicht:



Begründung

- |   |   |
|---|---|
| <ul style="list-style-type: none"><li>- Schichtaufbau: Endo-, Myo- und Perimetrium</li><li>- Endometrium: Epithel (1-schichtig, hochprismat.) + Lamina propria; Str. basale und Str. functionale</li><li>- Str. functionale: sehr stark ausgeprägt – weitlumige Drüsen in tiefer Schicht (Str. spongiosum), schlanke Drüsenabschnitte in luminaler Schicht (Str. compactum)</li><li>- Drüsen-schläuche (mehrr. Epithel) sägezahnförmig ausgebuchtet; mit glykogenreichem Sekret</li><li>- Str. basale: grenzt direkt an Myometrium; enthält verzweigte Endabschnitte der Uterusdrüsen</li></ul> | <ul style="list-style-type: none"><li>- Myometrium: unscharf abgrenzbare Schichten =&gt; Str. submucosum (dünne innere Längsschicht), Str. vasculare (gefäßreiche, mittlere Längsschicht), Str. supra vasculare (sich überkreuzend, längs und zirkulär); Muskulatur verwirbelt, spiralig angeordnet</li><li>- Perimetrium: Peritonealepithel + Subserosa (BG)</li><li>- stark geschlängelte Gefäße (spiralig); Leukozyteninfiltrate im Stroma; basale Einlagerungen von Glykogen ("retronukleäre Vakuole") in Drüsenepithelzellen (frühe Sekretionsphase); Glykogen und Fett in BG-Zellen (Prädeziduaellen)</li></ul> |
|---|---|

Differentialdiagnose(n): Uterus in Proliferationsphase (dort jedoch schwach ausgeprägtes Str. functionale; keine sägezahnförmigen Drüsen-schläuche)