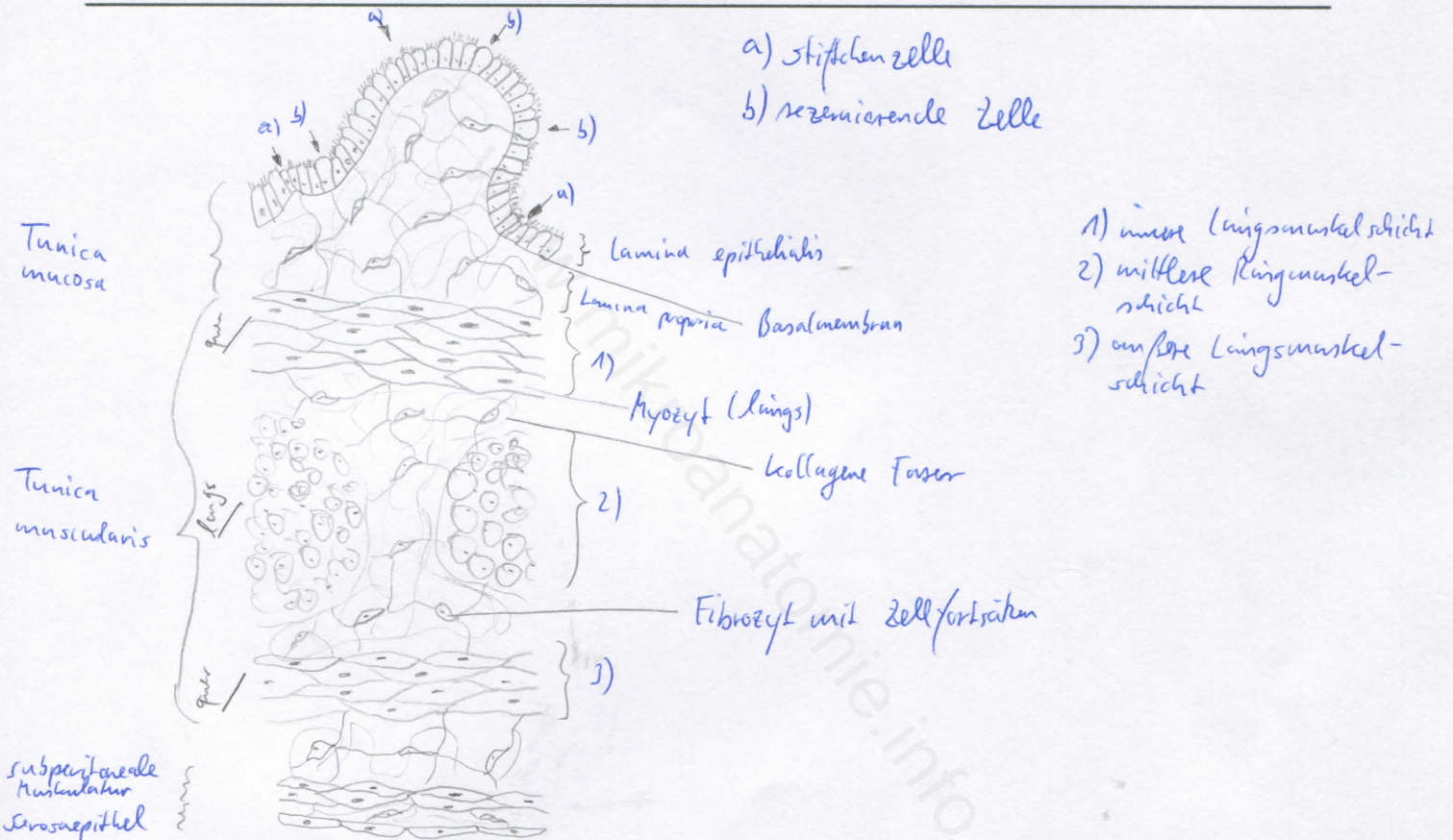
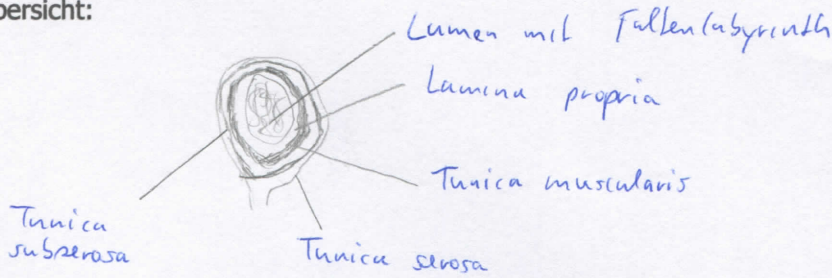


Diagnose: Tuba uterina	lfd. Nr.: 22
Färbung: Hämatoxylin - Eosin	
Schnitt: quer	

Übersicht:



Begründung

<ul style="list-style-type: none"> - Verbindungsschlauch von der Umgebung des Ovars zum Uterus - hohe Längsfalten der Schleimhaut, mit stark verzweigten, abgehenden Sekundär- u. Tertiärfalten - labyrinthartiges Lumen (inneres Lumen) - Schichtenaufbau: Tunica mucosa, Tunica muscularis, Tunica subserosa, Tunica serosa - Tunica mucosa: 1-schichtig, iso- bis hochprismatisch; Flimmerzellen mit Kinozilien und sezernierende Drüsenzellen; schmale Stiftchenzellen (degenerierte oder entleerte Drüsenzellen) 	<ul style="list-style-type: none"> - Flimmerzellen in Proliferationsphase sehr zahlreich (Spermiensorientierung); Drüsenzellen in zweiter Zyklushälfte besonders zahlreich - Tunica muscularis: äußere und innere Längsmuskelschicht; mittlere Ringmuskelschicht; unregelmäßig ausgebildet - Tunica subserosa: breit, enthält zahlreiche Züge glatter Muskelzellen (subperitoneale Muskulatur) - Tunica serosa: einschichtiges Peritonealepithel - Schleimhaut der Tube unterliegt zyklischen Schwankungen
--	---

Differentialdiagnose(n): Appendix vermiformis (dort jedoch stark ausgeprägte, zahlreiche Lymphfollikel und kein so stark verzweigtes Lumen); Gallenblase (dort jedoch Luschka-Gänge), Glandula vesiculosa (dort jedoch mehrere Lumen)