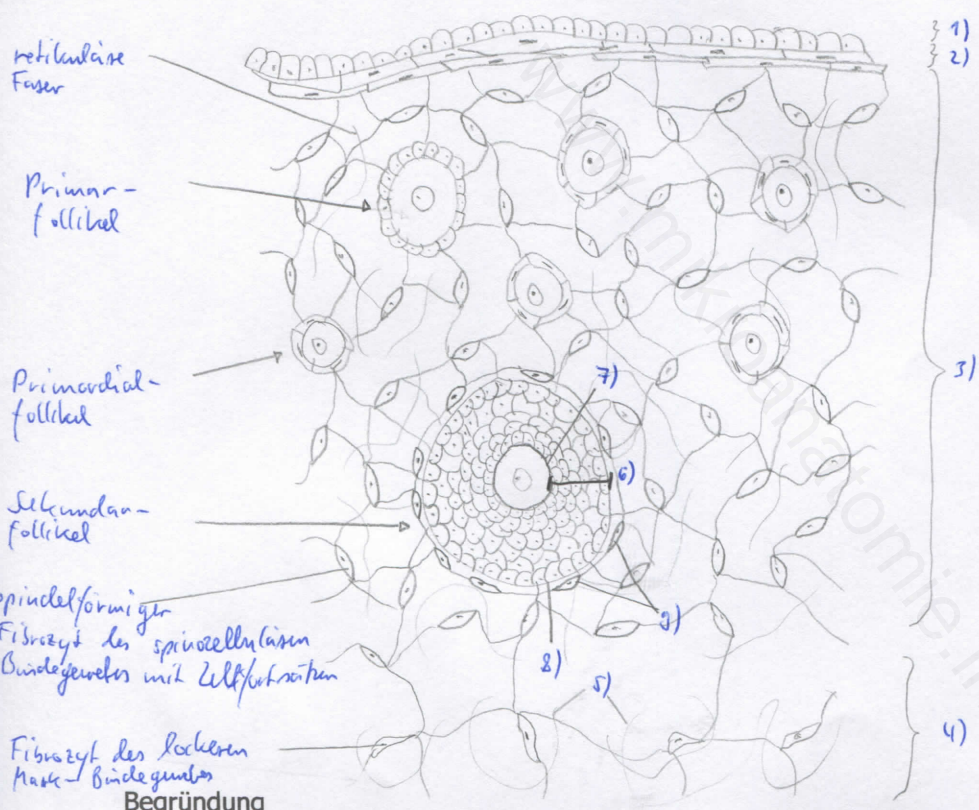
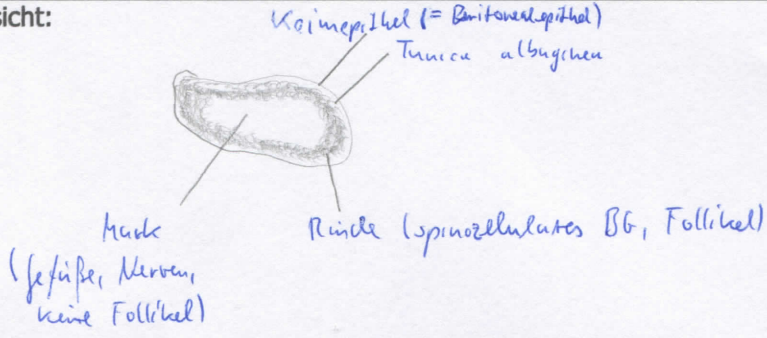


Diagnose: Ovar (Neugeborenes)	lfd. Nr.: 19
Färbung: Hämatoxylin - Eosin	
Schnitt: Parenchymschnitt	

Übersicht:



- 1) Peritonealepithel
  - 2) Tunica albuginea
  - 3) Rinde
  - 4) Mark
  - 5) Fasern des lockeren Mark-Bindegewebes
  - 6) str. granulosa (Follikel-ep.)
  - 7) Zona pellucida
- um Sekundärfollikel herum Theca folliculi (zirkulär angeordnete Stroma-Bindegewebszellen)
- 8) Basalmembran (zwischen Str. granulosa und Theca folliculi)
  - 9) Theca folliculi (stromazellen zirkulär um str. granulosa)

Begründung

<ul style="list-style-type: none"> <li>- Ovar intraperitoneal; überzogen von Peritonealepithel; bestehend aus Rinde und Mark</li> <li>- Rinde: verschiedene Stadien der Eifollikel</li> <li>- Mark: Gefäße und Nerven, keine Follikel; lockeres Bindegewebe</li> <li>- Peritonealepithel: 1-schichtiges flaches bis isoprismatisches Mesothel; bedeckt Ovar (nicht an Ansatzstelle des Mesovariums)</li> <li>- unter Peritonealepithel: Bindegewebskapsel (Tunica albuginea)</li> </ul>	<ul style="list-style-type: none"> <li>- Stroma: spinozelluläres BG (spindelförmige Zellen; Wirbelbildung; wenige retikuläre Fasern in der Interzellularsubstanz) und Primordialfollikel</li> <li>- Follikel: von Follikelepithelzellen umgebene Oozyte</li> <li>- Primordialfollikel: abgeplattete Epithelzellen, helles Zytoplasma; schwach gefärbter Kern, prominenter Nucleolus</li> <li>- weitere Follikelstadien möglich (wenige Primärfollikel, vereinzelt Sekundärfollikel, nur sehr selten Tertiärfollikel), dann jedoch kleiner ausgeprägt als bei adultem Ovar</li> </ul>
---	--

Differentialdiagnose(n): adultes Ovar (dort jedoch atretische Follikel), Ovar mit Corpus luteum (dort jedoch sehr großes Corpus luteum erkennbar)