

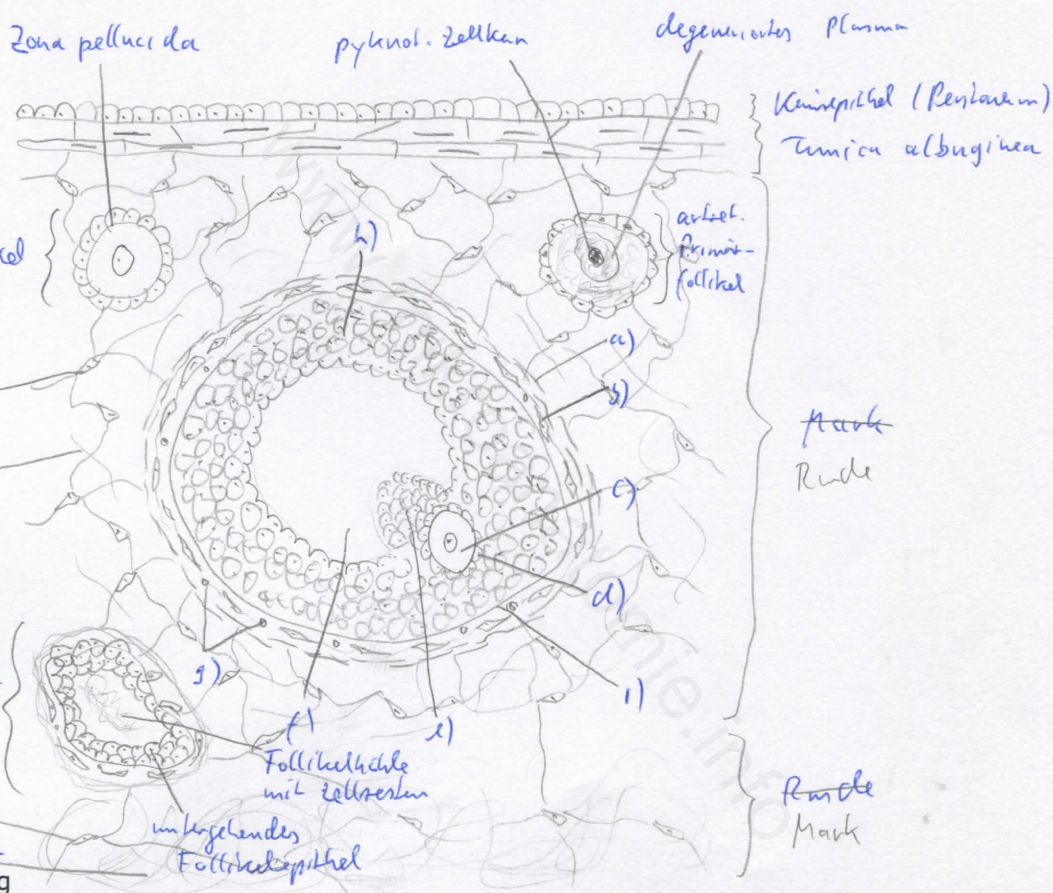
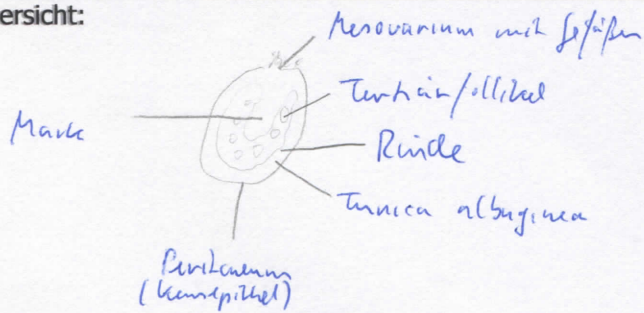
Diagnose: Ovar (adult), ohne Corpus luteum / Corpus albicans

lfd. Nr.: 20

Färbung: Hämatoxylin - Eosin

Schnitt: Parenchymschnitt

Übersicht:



- a) Theca ext. (externa)
- b) Theca int. (interna)
- c) Oozyte mit Nucleus + Nucleolus
- d) Corona radiata
- e) Cumulus oophorus
- f) Follikelhöhle
- g) Septe
- h) Follikel-epithel
- i) Granulum

- Ovar intraperitoneal; überzogen von Peritonealepithel; bestehend aus Rinde und Mark
- Rinde: verschiedene Stadien der Eifollikel
- Mark: Gefäße und Nerven, keine Follikel; lockeres Bindegewebe
- Peritonealepithel: 1-schichtiges flaches bis isoprismatisches Mesothel; bedeckt Ovar
- unter Peritonealepithel: Tunica albuginea
- Stroma: spinozelluläres BG (spindelförmige Zellen; Wirbelbildung; wenige retikuläre Fasern in der Interzellulärschicht) und Follikel

- zwischen Follikeln: Areale aus Thekazellen artretischer Follikel ("interstitielle Drüse")
- Follikel: von Follikelepithelzellen umgebene Oozyte
- Primordial-, Primär-, Sekundär- und Tertiärfollikel
- Primärfollikel: 1-sch. isoprism. Epithel, Zona pellucida; Sekundärfollikel: mehrsch. Epithel (Str. granulosum), Zona pellucida, Theca folliculi (Bindegewebszellen des Stroma zirkulär um Str. granulosum; durch Basalmembran getrennt); Tertiärfollikel: Follikelhöhle, Theca int. et ext.; Graaf-Follikel: Corona radiata, Cumulus oophorus

Differentialdiagnose(n): Ovar des Neugeborenen (dort jedoch keine atretischen Follikel), Ovar mit Corpus luteum (dort jedoch sehr großes Corpus luteum erkennbar)