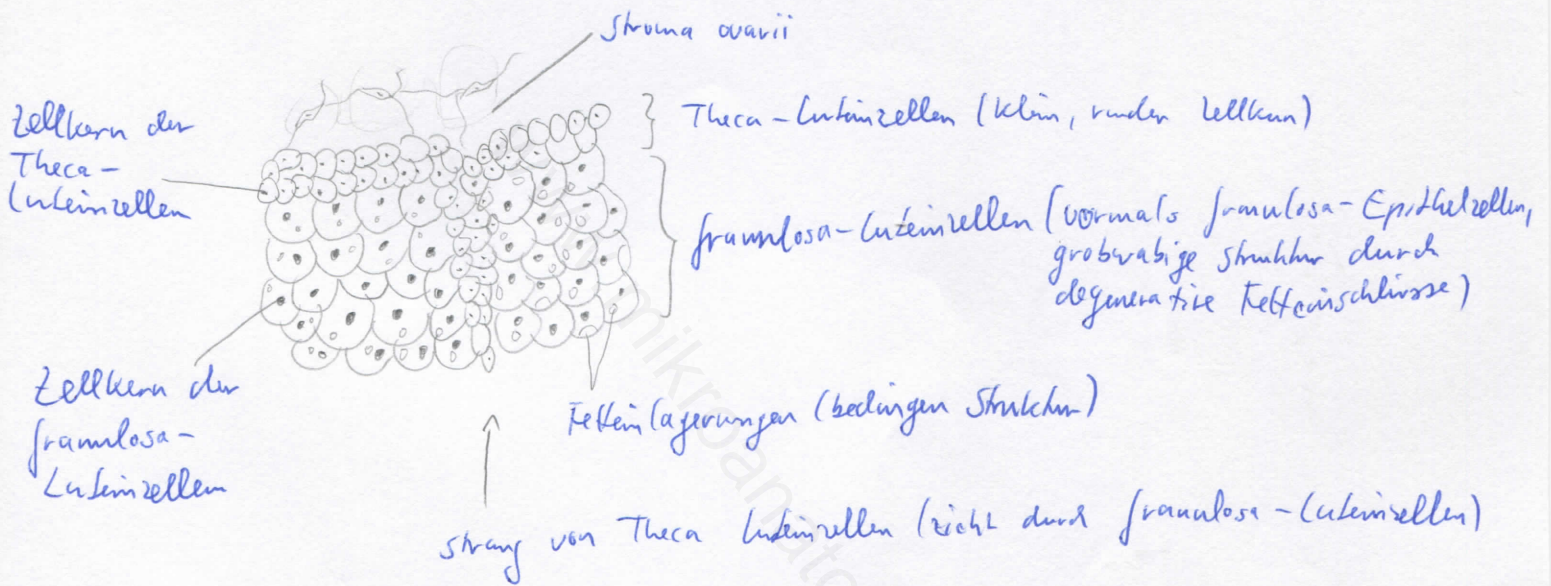
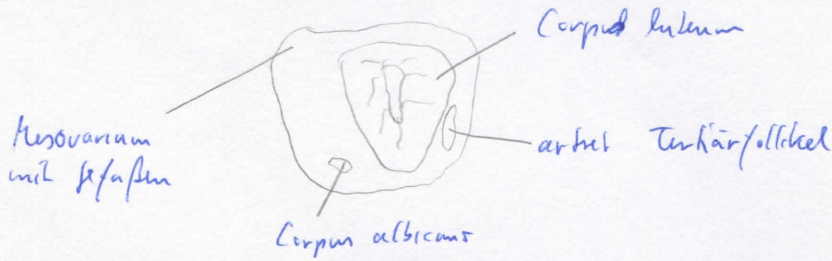


Diagnose: Ovar (adult), mit Corpus luteum	lfd. Nr.: 21
Färbung: Hämatoxylin - Eosin	
Schnitt: Parenchymschnitt	

**Übersicht:**



**Begründung**

<ul style="list-style-type: none"> <li>- Ovar intraperitoneal; überzogen von Peritonealepithel; bestehend aus Rinde und Mark</li> <li>- Rinde: verschiedene Stadien der Eifollikel</li> <li>- Mark: Gefäße und Nerven, keine Follikel; lockeres Bindegewebe</li> <li>- Peritonealepithel: 1-schichtiges flaches bis isoprismatisches Mesothel; bedeckt Ovar</li> <li>- unter Peritonealepithel: Tunica albuginea</li> <li>- Stroma: spinozelluläres BG (spindelförmige Zellen; Wirbelbildung; wenige retikuläre Fasern in der Interzellularsubstanz) und Follikel</li> </ul>	<ul style="list-style-type: none"> <li>- zwischen Follikeln: Areale aus Thekazellen artretischer Follikel ("interstitielle Drüse")</li> <li>- Follikel: von Follikelepithelzellen umgebene Oozyte</li> <li>- Primordial-, Primär-, Sekundär- und Tertiärfollikel in Randgebiet</li> <li>- nach Follikelsprung Bildung des Corpus luteum aus zurückgebliebenen Follikelbestandteilen</li> <li>- Corpus luteum = endokrine Drüse, zentral im Präparat</li> </ul>
--	--

Differentialdiagnose(n): andere Drüsen (jedoch nirgendwo ein einzelner großer Zellkörper)

hanteln