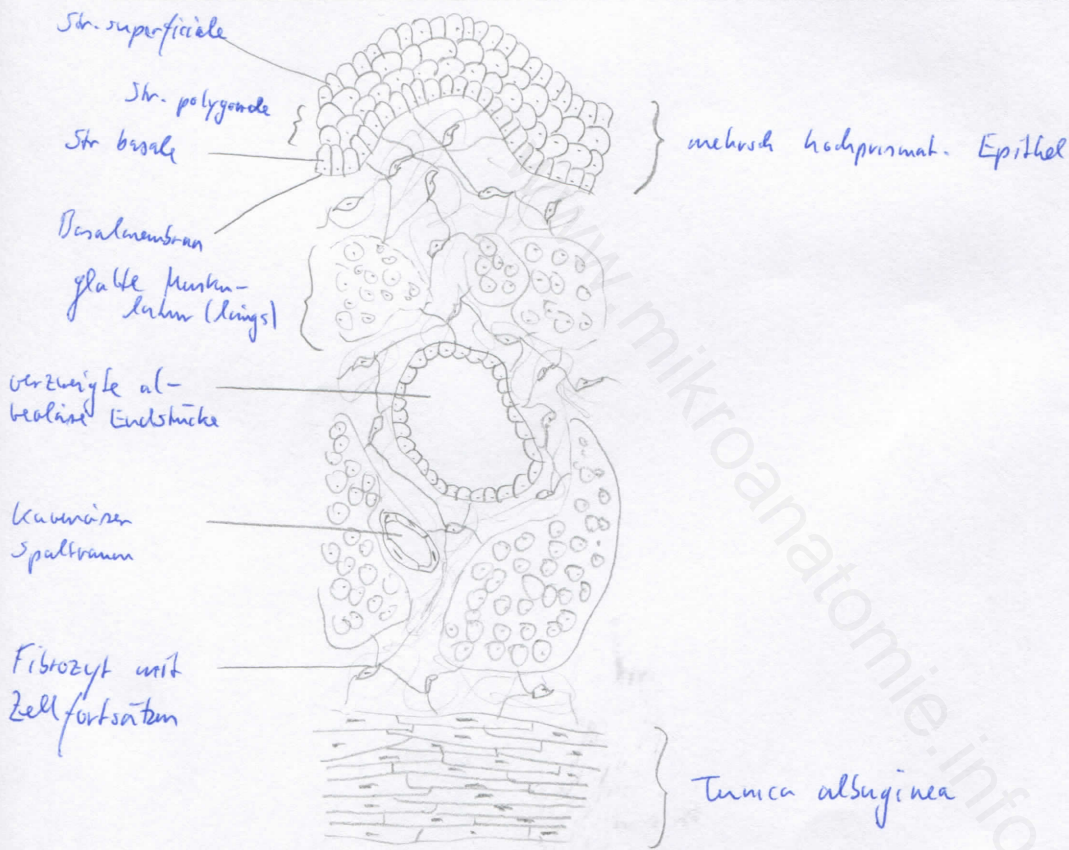


Diagnose: Penis (Neugeborener)	lfd. Nr.: 18
Färbung: Hämatoxylin - Eosin	
Schnitt: quer	

Übersicht:



Begründung

<ul style="list-style-type: none"> - Penis bestehend aus paarigen Penisschwellkörpern (Corpora cavernosa) und unpaarem Harnröhrenschwellkörper (Corpus spongiosum) - Corpora cavernosa: umgeben von derber bindegewebiger Tunica albuginea, enthalten mit Endothel ausgekleidete Hohlräume (Kavernen; anastomisieren miteinander); zwischen den Hohlräumen: Trabekel aus Bindegewebe und glatten Muskelzellen - Septum penis trennt Corpora cavernosa 	<ul style="list-style-type: none"> - A. profunda penis durch die Mitte der Corpora cavernosa (Äste, Aa. Helicinae münden in Kavernen) - Corpus spongiosum: umgibt Harnröhre; dichtes Venengeflecht mit dünner Bindegewebshülle; mündet in Glans penis (i.d.R. bedeckt von Präputium); kavernöse Spalträume mit einschichtigem Epithel - Urethra in Corpus spongiosum (ventral) mit mehrschichtigem hochprismatisches Epithel und Schleimhautfalten - mehrschichtiges verhornendes Plattenepithel um gesamtes Organ
--	--

Differentialdiagnose(n): keine Verwechslungsgefahr.