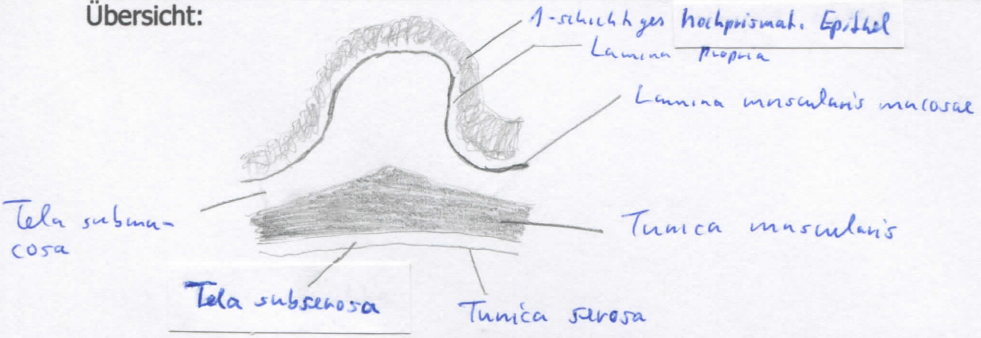
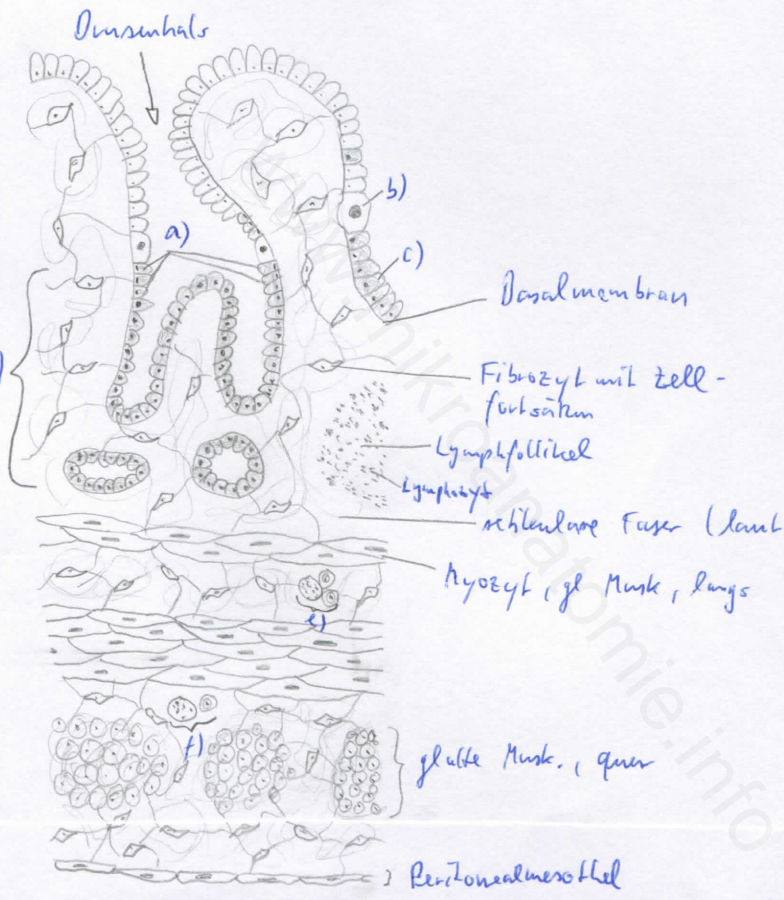


Diagnose: Magen (Corpus)	lfd. Nr.: 28
Färbung: Hämatoxylin - Eosin	
Schnitt: quer	

Übersicht:



Tunica mucosa  
 1-sch. hoch-prismat. Epithel  
 Lamina propria  
 Lamina muscularis mucosae  
 Tela submucosa  
 Tunica muscularis  
 innere Ringmuskelschicht  
 äußere Längsmuskelschicht  
 Tela subserosa  
 Tunica serosa



- a) Nebenzelle (dunkler, abgeflachter basaler Zellkern)
- b) Belegzelle (größer, in Lamina propria vorgewölbt, großer, runder Kern)
- c) Hauptzelle (dunkler)
- d) Magendrüse (Pl. gastrica) mit Drüsenquerschnitten
- e) Nerv und Ganglienzellen des Pl. submucosus
- f) Ganglienzellen des Pl. myentericus, Nerv

Begründung

- typischer Wandbau des Magen-Darm-Kanals: Mukosa (Epithel, Lamina propria, Lamina muscularis mucosae), Submukosa (mit Pl. submucosus), Tunica muscularis (Ring- und Längsmuskelschicht, mit Pl. myentericus), Tunica serosa - Tunica mucosa: 1-schichtiges, hochprismat. Epithel (senkt sich zu Foveolae gastricae), am Grund: Glandulae gastricae propriae (dicht beieinander, bis in Lamina muscularis mucosae = Lamina propria arm an Bindegewebe) - Stammzellen im Isthmusbereich d. Magendrüsen	- Magendrüsen: Isthmus, Cervix, Hauptteil und Fundus; in Magendrüsenwand: Haupt-, Beleg- und Nebenzellen - Nebenzellen: überwiegend im Drüsenhals, produzieren sauren Schleim (Muzine) - Belegzellen: rotes Zytoplasma, voluminös, besonders im Haupt- und Halsteil der Magendrüsen, H <sup>+</sup> Ionenpumpe, produzieren Intrinsic Factor - Hauptzellen: v.a. im Drüsengrund, produzieren Pepsinogen, blaurot, granuliertes Zytoplasma
--	--

Differentialdiagnose(n): Pars pylorica des Magen (dort jedoch tiefere Foveolae und muköse Drüsen)