

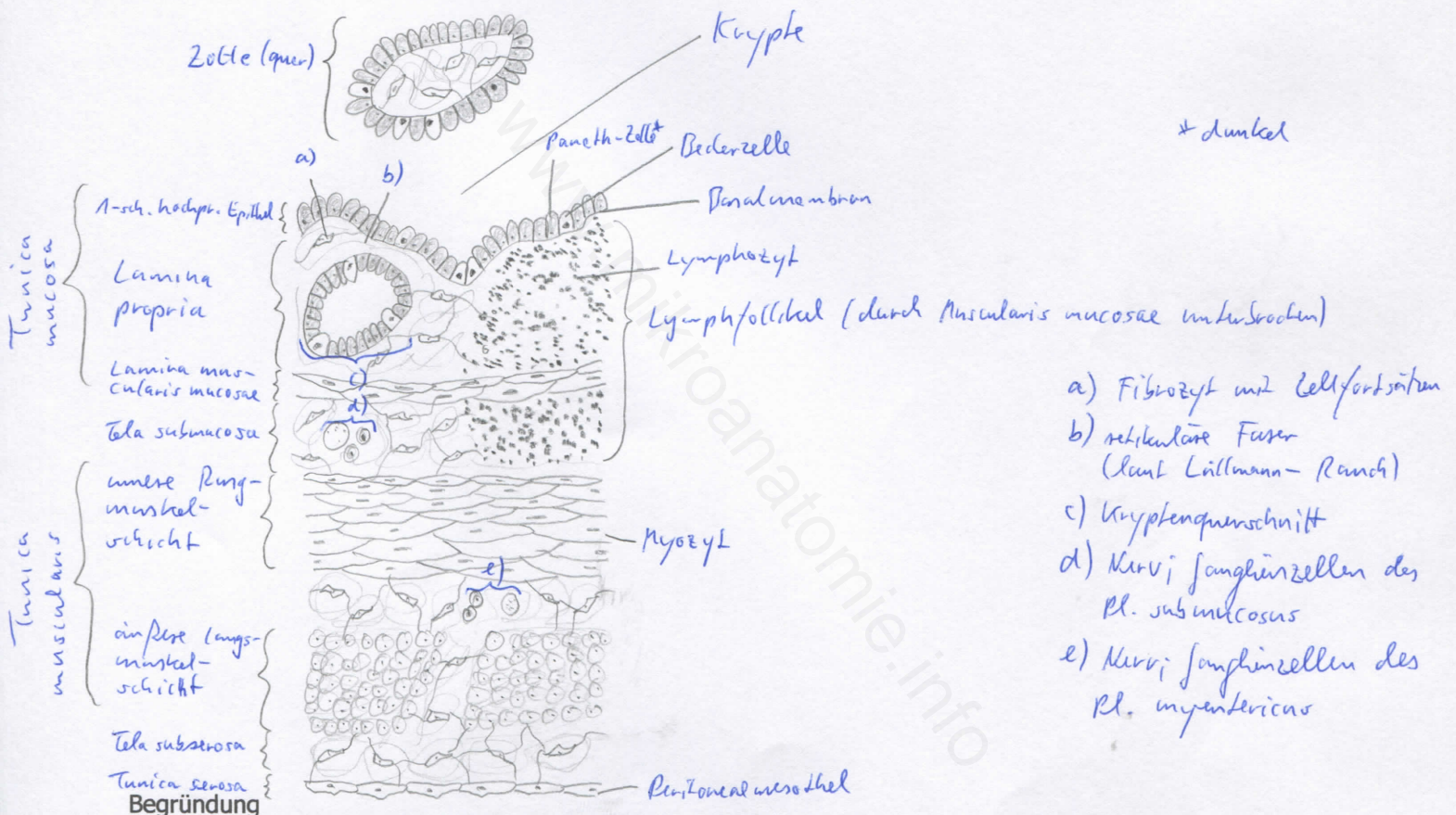
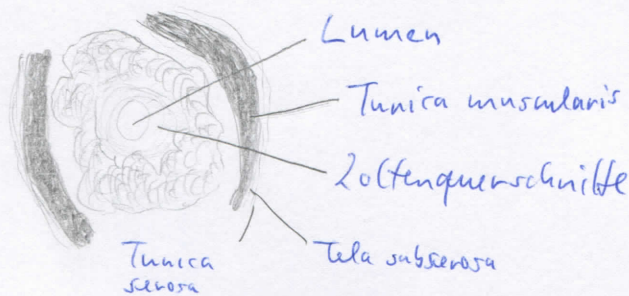
Diagnose: Ileum

Ifd. Nr.: 32

Färbung: Hämatoxylin - Eosin

Schnitt: quer

Übersicht:



- typischer Wandbau des Magen-Darm-Kanals:
Mukosa (Epithel, Lamina propria, Lamina muscularis mucosae), Submukosa (mit Pl. submucosus), Tunica muscularis (Ring- und Längsmuskelschicht, mit Pl. myentericus), Tunica serosa
- starke Oberflächenvergrößerung für Resorption:
durch Plicae circulares, Zotten, Krypten, Mikro villi
- Plicae circulares duodenalis: Vorwölbungen der Tunica mucosa und Tela submucosa
- Zotten: Ausstülpungen v. Epithel u. Lamina propria
- Krypten: tubulöse Einsenkungen in Lamina propria

- 1-schichtiges hochprism. Epithel, dazwischen sezernierende Becherzellen
- niedrige und weit auseinanderstehende (d.h. wenige) Plicae circulares
- kurze Zotten, tiefe Krypten
- am Grund der Krypten: Paneth-Zellen mit apikalen Granula (geben Lysozym und Peptidasen ab, exokrin)
- großflächige Ansammlungen von Lymphfollikeln (Peyer-Plaques) von der Lamina propria bis in Tela submucosa (jedoch nicht in Lamina muscularis mucosae)

Differentialdiagnose(n): Gallenblase (dort jedoch keine Zotten, sondern unregelmäßige Falten; keine Muscularis mucosae); Duodenum (dort jedoch weniger tiefe Krypten und Drüsenpakete), Jejunum (dort weniger flache Zotten und weniger tiefe Krypten und keine großflächige Lymphfollikel)