

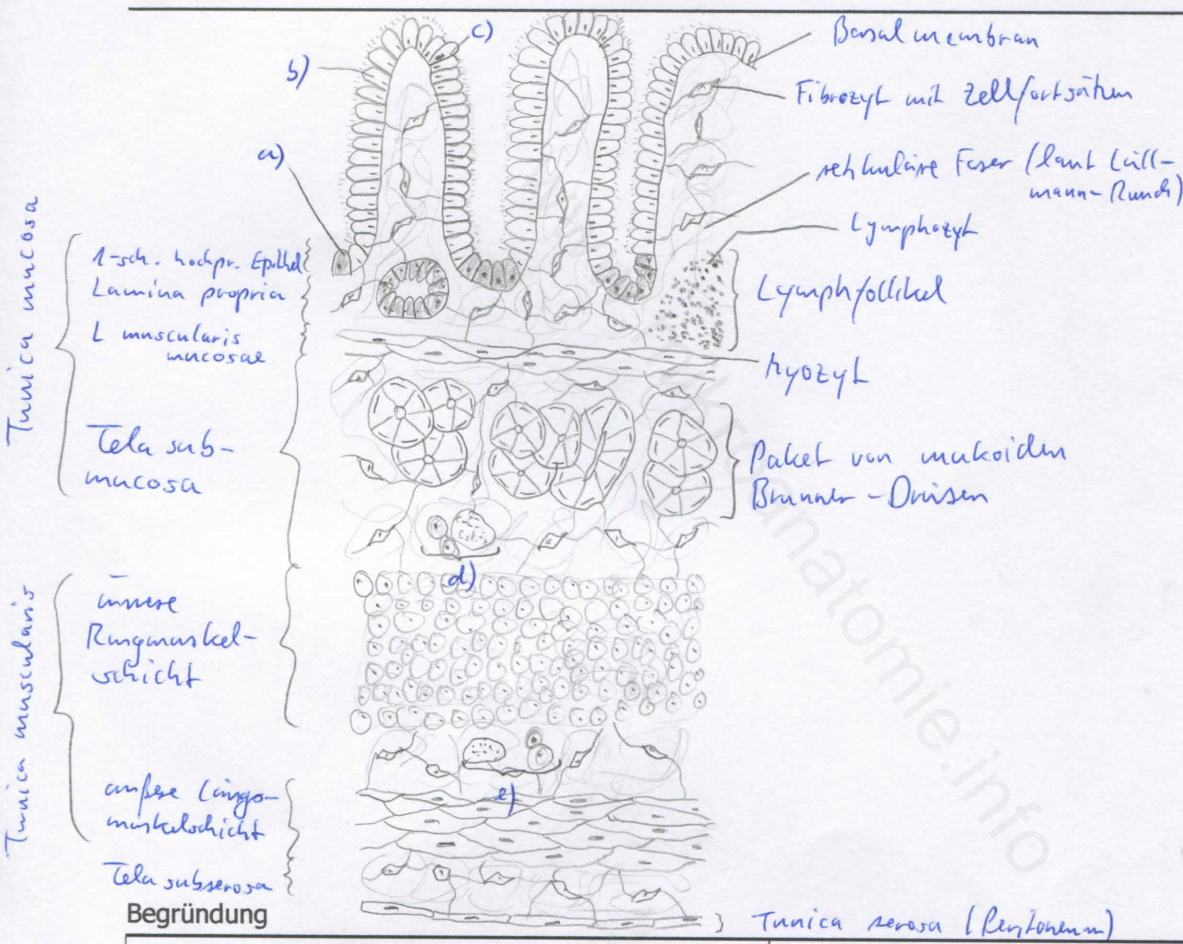
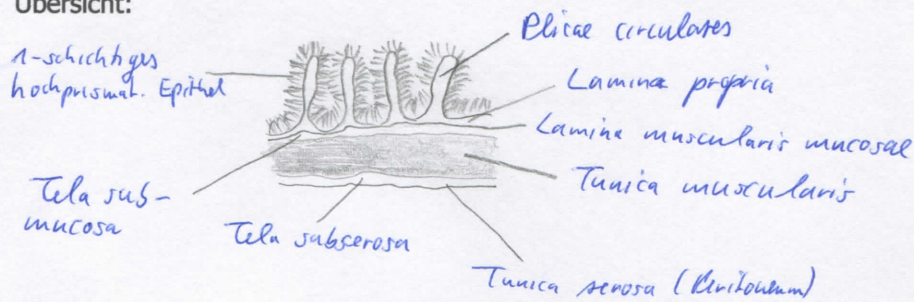
Diagnose: Duodenum

lfd. Nr.: 30

Färbung: Hämatoxylin - Eosin

Schnitt: längs

Übersicht:



- a) Paneth'sche Körnerzelle (eosinophil)
- b) Epithelzelle mit Bürstensaum
- c) Becherzelle (ohne Bürstensaum)
- d) Nerv; Ganglienzellen d. Pl. submucosae
- e) Nerv; Ganglienzellen d. Pl. myentericus

<p>Begründung</p> <ul style="list-style-type: none"> - typischer Wandbau des Magen-Darm-Kanals: Mukosa (Epithel, Lamina propria, Lamina muscularis mucosae), Submukosa (mit Pl. submucosae), Tunica muscularis (Ring- und Längsmuskelschicht, mit Pl. myentericus), Tunica serosa, teils Adventitia - starke Oberflächenvergrößerung für Resorption: durch Plicae circulares, Zotten, Krypten, Mikrovilli - Plicae circulares duodenalis: Vorwölbungen der Tunica mucosa und Tela submucosa - Zotten: Ausstülpungen v. Epithel u. Lamina propria - Krypten: tubulöse Einsenkungen in Lamina propria 	<ul style="list-style-type: none"> 1-schichtiges hochprism. Epithel (Enterozyten) mit Bürstensaum; zwischen Enterozyten: sezernierende Becherzellen - am Grund der Krypten: Paneth-Zellen mit apikalen Granula (geben Lysozym und Peptidasen ab, exokrin) - endokrine Zellen im Epithel (basalgekörnzte Zellen) - breite, sehr hohe, dichte Plicae circulares; Brunner-Drüsen in Tela submucosa (tubuläre Drüsen, mukoid, in großen Paketen; sehr hell), Solitärfollikel in Lamina propria; Lamina propria meist vom Epithel abgelöst (fixationsbedingt)
---	--

Differentialdiagnose(n): Gallenblase (dort jedoch keine Zotten, sondern unregelmäßige Falten; keine Muscularis mucosae); Jejunum (dort jedoch tiefere Krypten), Ileum (dort flache Zotten und tiefe Krypten)