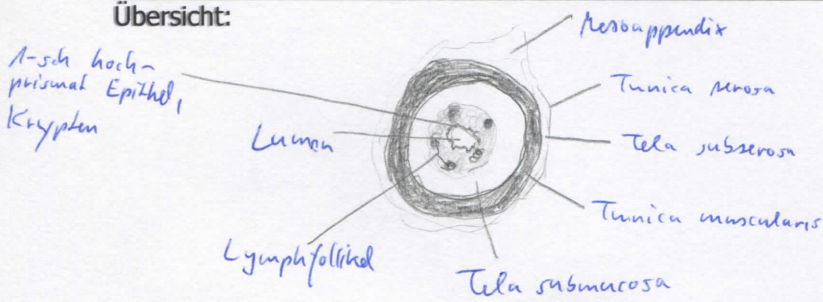
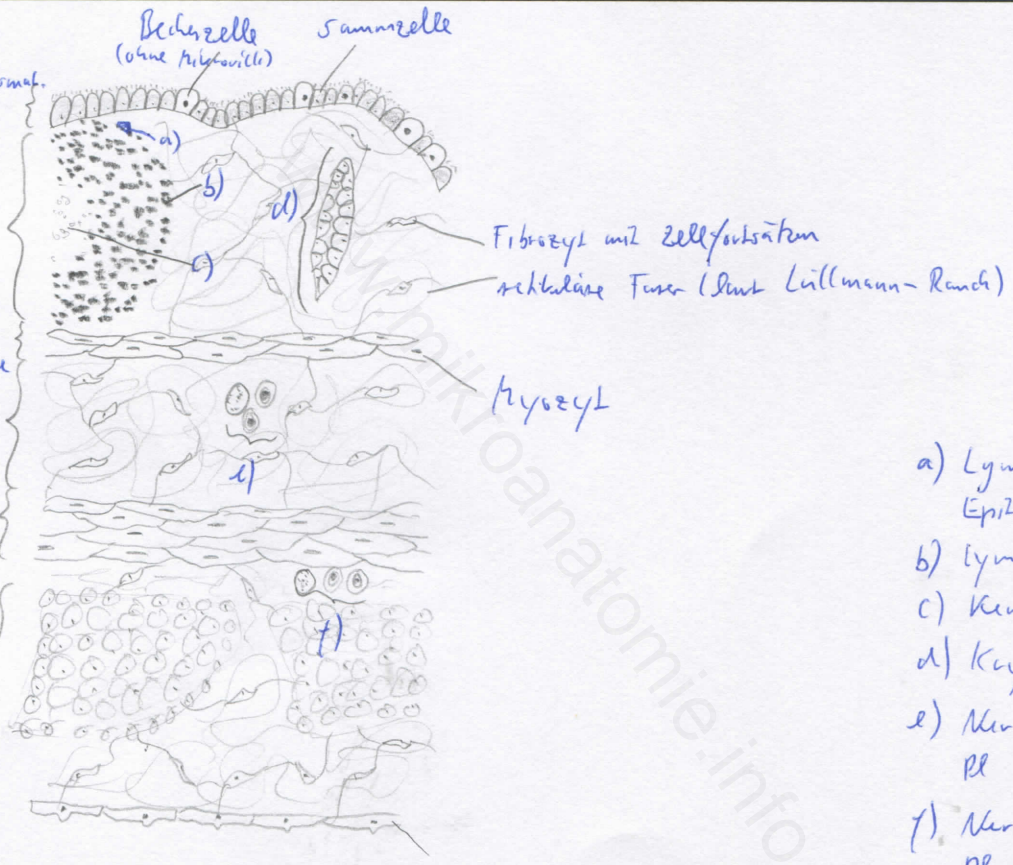


Diagnose: Appendix vermiformis	lfd. Nr.: 41
Färbung: Hämatoxylin - Eosin	
Schnitt: quer	

Übersicht:



Tunica mucosa
 1-sch. hochprismat. Epithel mit Becherzellen
 Lamina propria (mit Lymphfollikeln)
 Lamina muscularis mucosae
 Tela submucosa
 Tunica muscularis
 innere Ringmuskelschicht
 äußere Längsmuskelschicht
 Tela subserosa
 Tunica serosa



- a) Lymphfollikel bis an Epithel heranreichend
- b) Lymphozytenwall
- c) Kernkernum
- d) Krypte (schräg)
- e) Nerv; Funktionellen des Pl. submucosae
- f) Nerv; Funktionellen des Pl. myentericus

Begründung

<ul style="list-style-type: none"> - typischer Wandbau des Magen-Darm-Kanals: Mukosa (Epithel, Lamina propria, Lamina muscularis mucosae), Submukosa (mit Pl. submucosae), Tunica muscularis (Ring- und Längsmuskelschicht, mit Pl. myentericus), Tunica serosa - Oberflächenvergrößerung durch Krypten, Mikrovilli - Krypten: tubulöse Einsenkungen in Lamina propria, im Appendix vermiformis schwach ausgeprägt, in nicht großer Zahl und unregelmäßig - 1-schichtiges hochprism. Epithel mit Becherzellen und Bürstensaum 	<ul style="list-style-type: none"> - zahlreiche Lymphfollikel (Noduli lymphatici aggregati) um das Lumen herum (Lamina propria bis Tela submucosa = Lamina muscularis mucosae häufig nicht erkennbar); verdrängen Krypten, reichen bis an das Oberflächenepithel heran - vollständiger Querschnitt enthält Mesoappendix - Adipozyten in Tela submucosa möglich
---	---

Differentialdiagnose(n): andere Abschnitte des Magen-Darm-Traktes [Duodenum, Jejunum, Ileum, Colon, Magen] (jedoch nirgendwo derart stark ausgeprägt lymphatisches Gewebe vorhanden), andere lymphatische Organe [Milz, Tonsillen, Lymphknoten] (dort jedoch nirgendwo die Schichtung des Magen-Darm-Traktes)