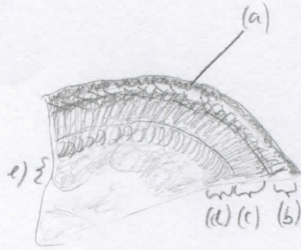
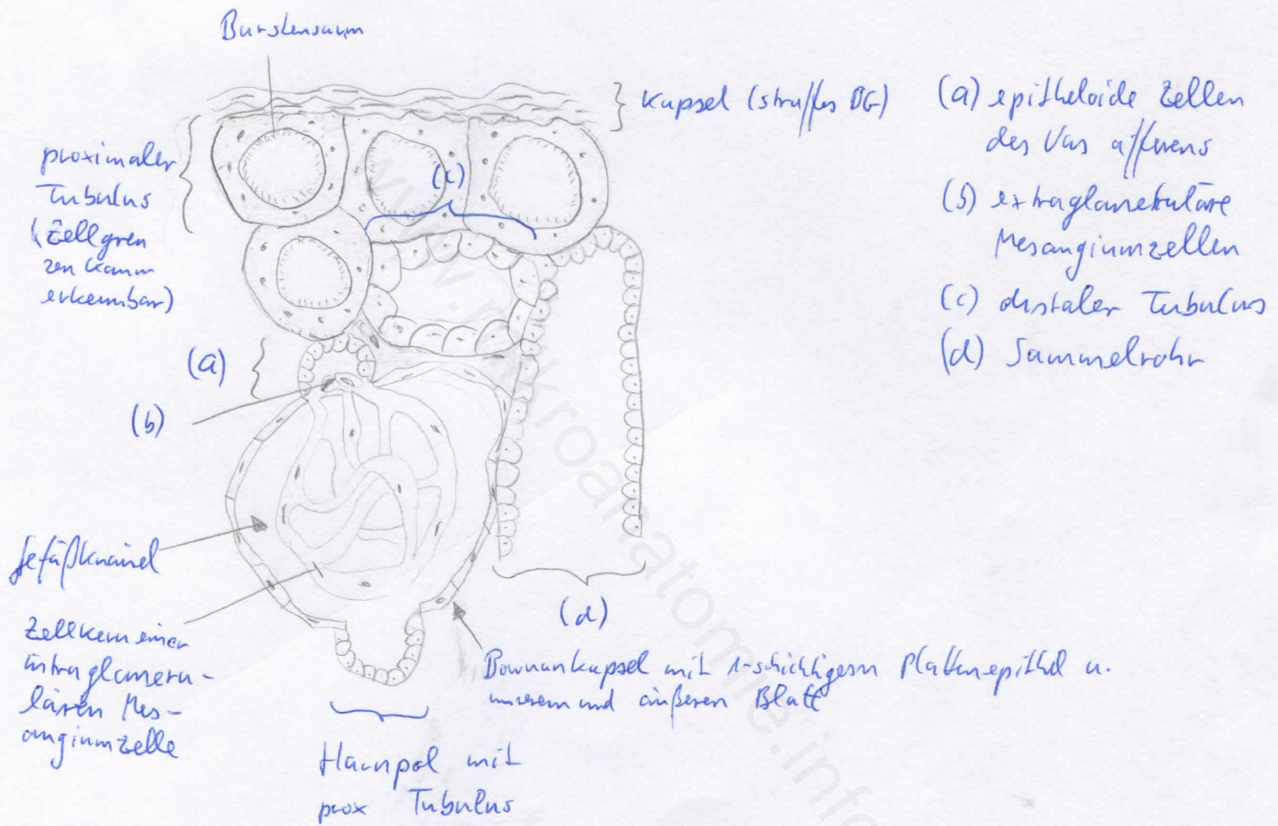


Diagnose: Niere	lfd. Nr.: 10
Färbung: Hämatoxylin - Eosin	
Schnitt: Parenchym	

Übersicht:



- (a) Kapsel
- (b) Rinde mit Rindenlabyrinth
- (c) Markstrahlen
- (d) Mark (Außenzone)
- (e) Mark (Innenzone)



Begründung

<ul style="list-style-type: none"> - Niere aus Organkapsel (derbes BG), Rinde (mit Markstrahlen), Mark, Papille und Nierenbecken - Mark: fein gestreifte Pyramiden, am Ende Markpapillen (ragen in Kelche d. Nierenbeckens); Markenstrahlen ragen in die Rinde; zw. Markstrahlen u. Rinde = Rindenlabyrinth (mit Nierenkörperchen) - Nierenbecken: in Ureter mündend, mit Urothel - Funktionseinheit: Nephron – Nierenkörperchen (Malpighisches Körperchen) + Tubulussystem (gestreckte und gewundene Teile); Nierenkörperchen und gewundene Tubulusteile im Labyrinth 	<ul style="list-style-type: none"> - Tubulussysteme mehrere Nephrone münden in Sammelrohren (Sammelrohre und gestreckte Tubulusanteile in Mark und Markstrahlen) - Nierenkörperchen: Glomerulus, Bowman-Kapsel, proximaler und distaler Gefäßpol, Vasa afferens et efferens, intra- u. extraglomeruläre Mesangiumzellen - prox. Tubulus: 1-schichtiges isoprismat. Epithel mit Bürstensaum; distaler Tubulus: niedrigeres isoprismat. Epithel ohne Bürstensaum - juxtaglomerulärer Apparat (Polkissen, Macula densa, extraglomeruläre Mesangiumzellen)
--	--

Differentialdiagnose(n): kein ähnlich aussehendes Präparat