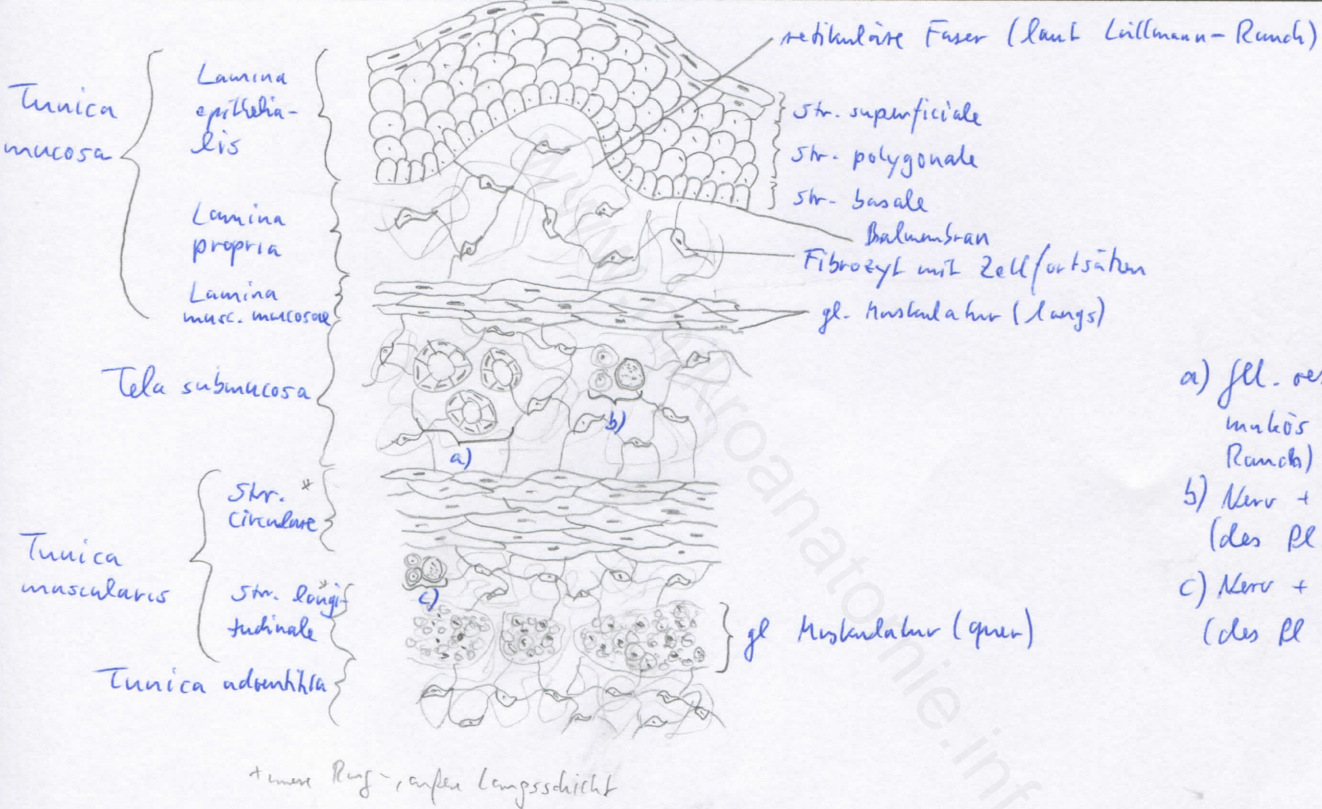
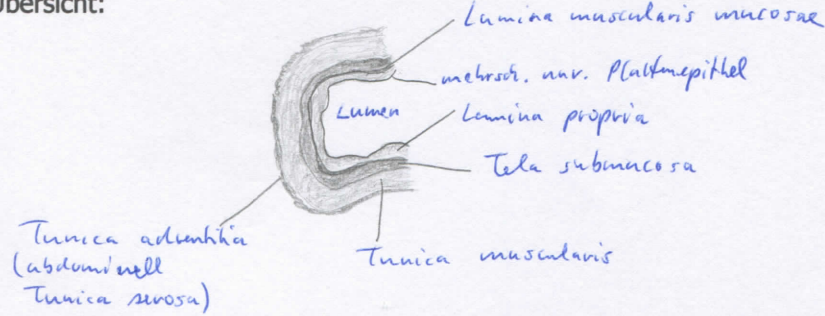


Diagnose: Ösophagus	lfd. Nr.: 27
Färbung: Hämatoxylin - Eosin	
Schnitt: quer	

Übersicht:



- a) gl. oesophageales, mukös (laut Lüllmann-Runch)
- b) Nerv + Ganglienzellen (des Pl. submucosus)
- c) Nerv + Ganglienzellen (des Pl. myentericus)

+ inner Ring- / äußere Längsschicht

Begründung

<ul style="list-style-type: none"> - typischer Wandbau des Magen-Darm-Kanals: Mukosa (Epithel, Lamina propria, Lamina muscularis mucosae), Submukosa (mit Pl. submucosus), Tunica muscularis (Ring- und Längsmuskelschicht, mit Pl. myentericus), Serosa (Mesothel) / Adventitia (BG) - verschiebliche Schleimhaut mit Längsfalten (sternförmiges Lumen) - Tunica mukosa: mehrschichtiges, unverhornendes Plattenepithel, einzelne Lymphfollikel in Lamina propria, deutlich ausgeprägte Lamina muscularis mucosae 	<ul style="list-style-type: none"> - Gl. oesophageales (mukös) in Tela submucosa - Tunica muscularis: Str. circulare (Ringschicht), Str. longitudinale (Längsschicht); oberes 1/3: quergestr. Muskulatur; Ablösung durch glatte Muskulatur im mittleren 1/3 (dort ggf. beides); ausschließlich glatte Muskulatur in unterem 1/3 - überwiegend Tunica adventitia (abdominell stattdessen Tunica serosa) - in Adventitia: Fasern des N. vagus
---	---

Differentialdiagnose(n): Pharynx (dort jedoch Skelettmuskulatur und breit angelegtes lymphatisches Gewebe), Vagina (dort jedoch sehr starke Vaskularisierung und keine Drüsen); andere Magen-Darm-Abschnitte (dort jedoch kein sternförmiges Lumen); Ureter (dort jedoch Urothel und keine Drüsen)