

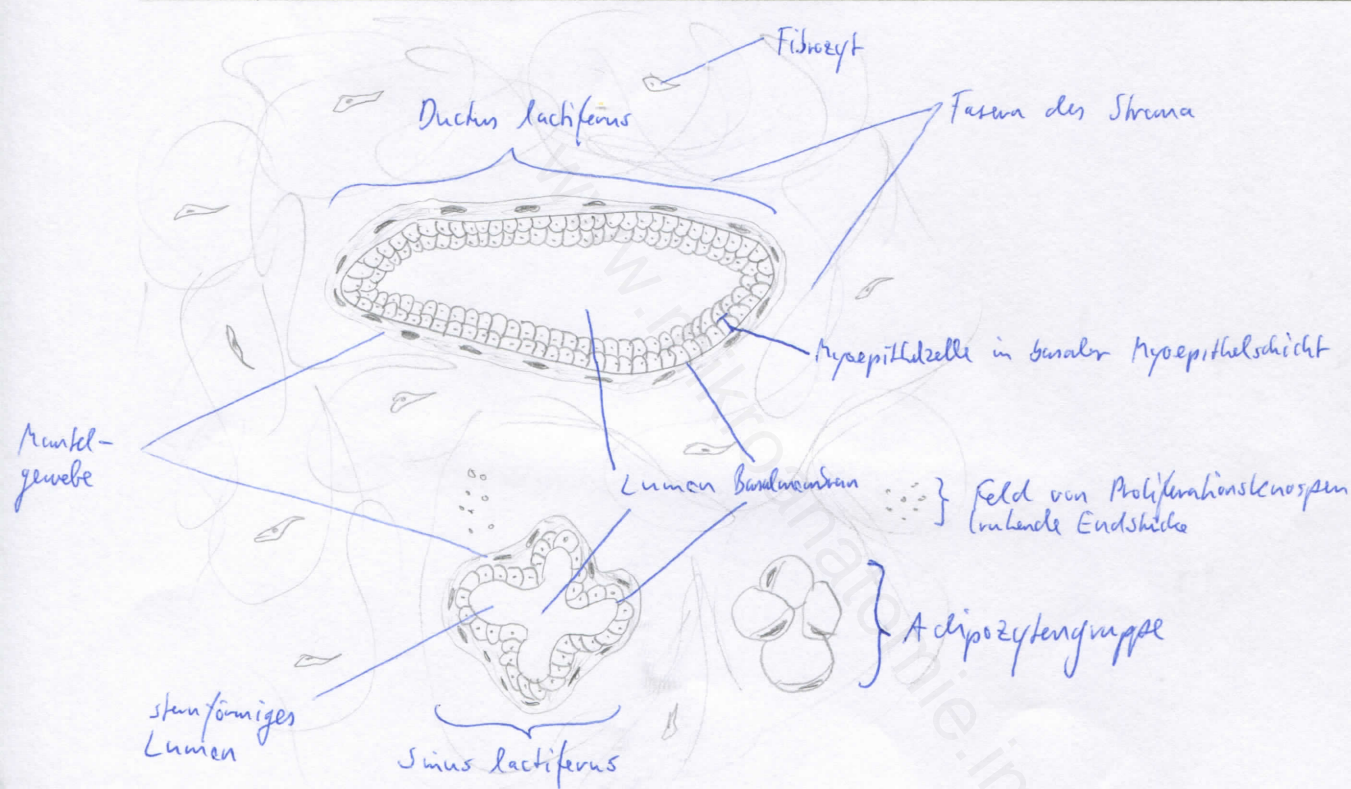
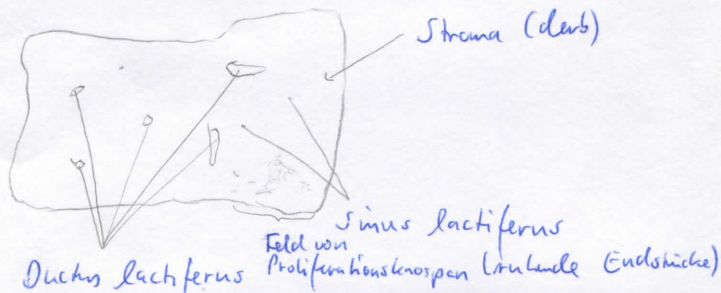
Diagnose: Glandula mammaria (nicht laktierend)

lfd. Nr.: 04

Färbung: Hämaroxylin - Eosin

Schnitt: Parenchymschnitt

Übersicht:



Begründung

- Einteilung in Drüsenläppchen (Trennung durch BG)
- Epidermis und Corium mit Bündeln glatter Muskulatur; Subcutis aus derbfaserigem, zellarmen Bindegewebe, dazwischen Inseln von Drüsengewebe
- Inseln von Drüsengewebe eingebettet in weniger derbfaseriges, zellreiches Bindegewebe
- eingelagerte Fettzellen (in Gruppen), faserreiches Stroma (interlobuläres BG mit Immunzellen)
- große, unregelmäßig begrenzte Lumina, Anschnitte von Sinus lactiferi (1- bis 2-schichtiges prismat. Epithel)

- teilweise Anschnitte von Ductus lactiferi (Zweige des Gangsystems, 2-schichtiges Epithel (innen prismat., außen geschlossene Schicht von Myoepithelzellen))
- tubulo-alveoläre Drüse mit apokriner Sekretion (Epithel v. Epidermis u. Drüsengewebes gleichartig angefärbt)
- Brustdrüse verändert sich zyklusabhängig (prämenstruell sprossen die Milchgänge und bilden sich im Intervall wieder zurück)
- Mantelgewebe (zellreich) um Endstücke

Differentialdiagnose(n): -