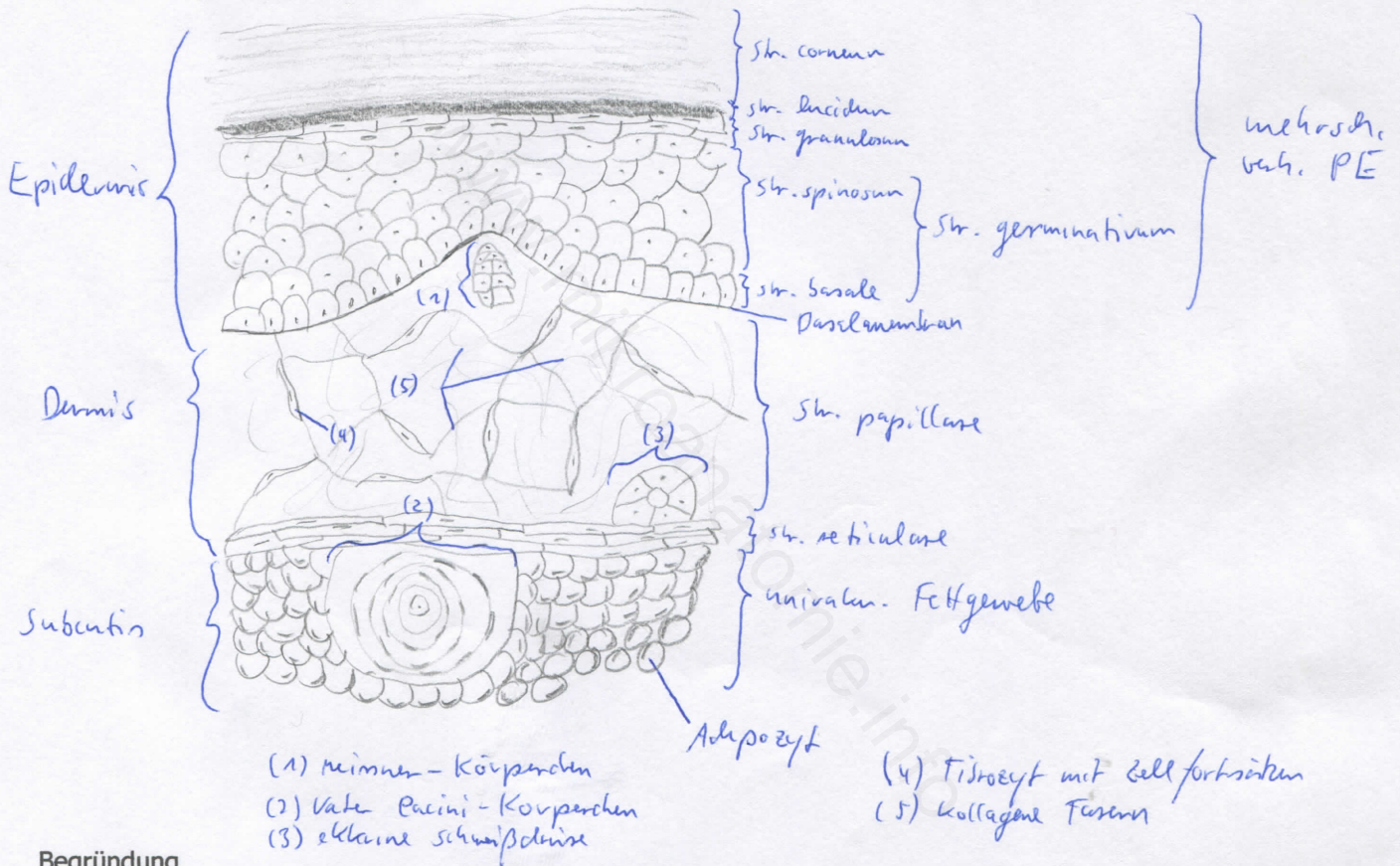
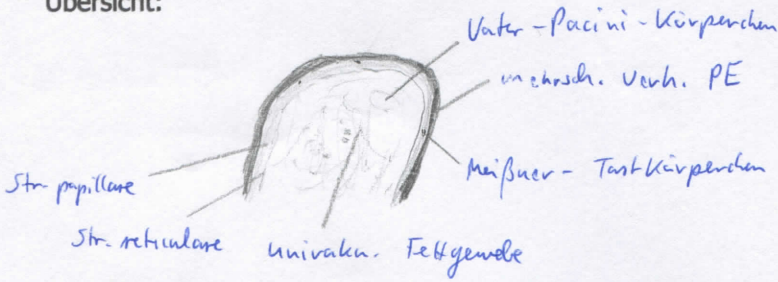


Diagnose: Fingerbeere	lfd. Nr.: 01
Färbung: Hämatoxylin-Eosin	
Schnitt: quer	

Übersicht:



Begründung

<ul style="list-style-type: none"> - Schichtbau: Epidermis, Dermis (=Corium), Subcutis - Epidermis mit mehrsch. verhornenden PE (Str. corneum, lucidum (Leistenhaut!), granulosum, spinosum, basale) - Dermis (= Corium) mit Str. papillare et reticulare) - Subcutis (= Tela subcutanea) mit dicht gepacktem univak. Fettgewebe (Panniculus adiposus) - gut ausgebildeter Papillarkörper - lockeres BG in Str. papillare, straffes in Str. Reticulare (mit elast. Fasern) - keine Haare, zahlreiche spezialisierte Rezeptoren: Vater-Pacini-Tastkörperchen in Tela subcutanea, Meissner-Tast-körperchen in Str. papillare 	<ul style="list-style-type: none"> - Str. lucidum = lichtbrechende Schicht - gefäßlose Epidermis - ekkrine Schweißdrüsen (von BM umgeben) am Übergang Dermis / Subcutis - alle Schichten der Epidermis (außer Str. corneum) aus vitalen Keratinozyten - fettreiche Subcutis zur Wärmeisolation und Schutz vor Druck und Stoß
---	---

Differentialdiagnose(n): Achsel- und Kopfhaut (dort jedoch kein Str. lucidum, da Felderhaut)