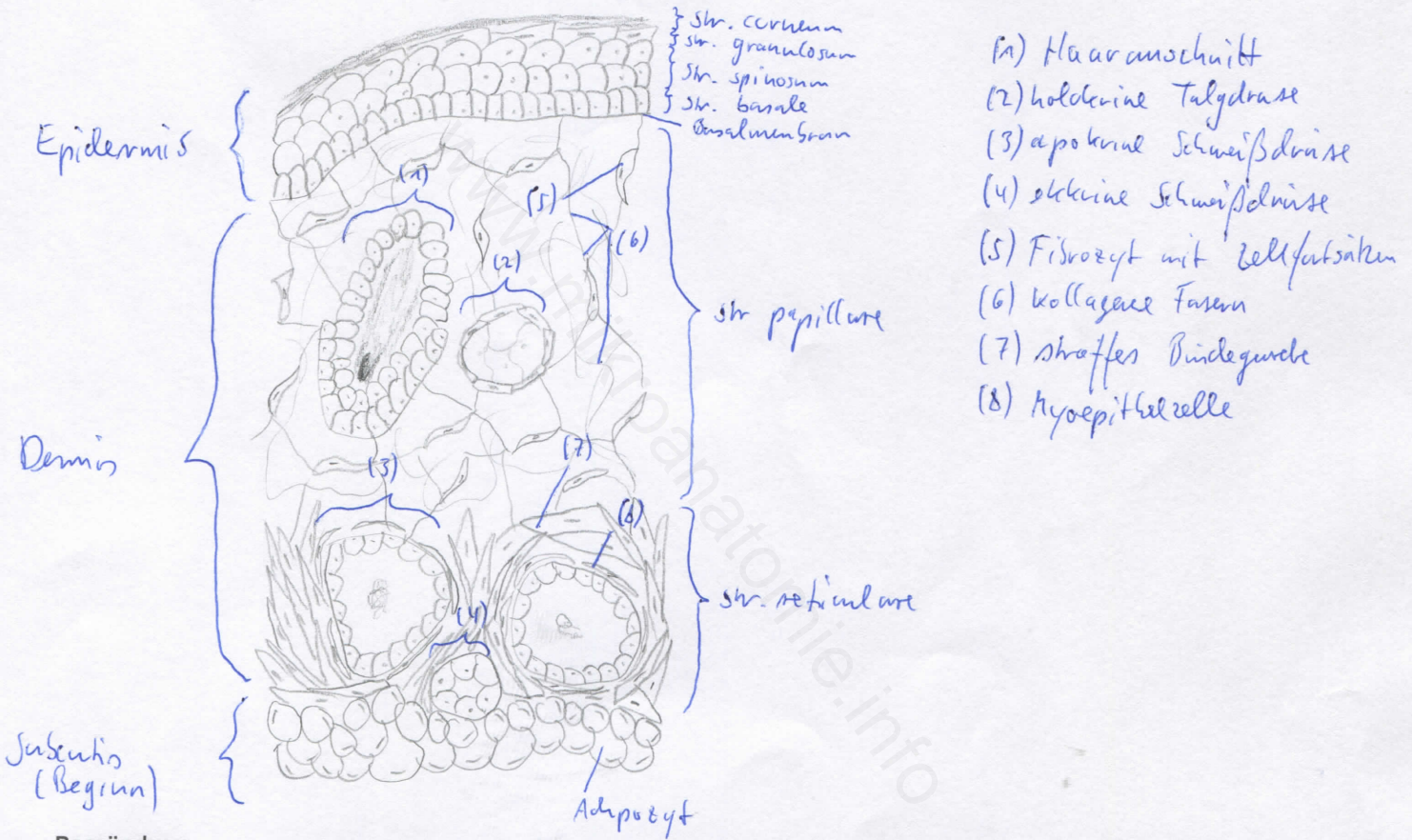
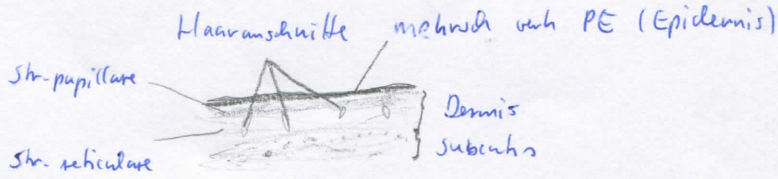


Diagnose: Achselhaut - Felderhaut	lfd. Nr.: 03
Färbung: Hämatoxylin - Eosin	
Schnitt: quer	

Übersicht:



- (1) Haaranschnitt
- (2) holokrine Talgdrüse
- (3) apokrine Schweißdrüse
- (4) ekkrine Schweißdrüse
- (5) Fibrozyt mit Zellsäcken
- (6) kollagane Fasern
- (7) straffes Bindegewebe
- (8) Myoepithelzelle

**Begründung**

<ul style="list-style-type: none"> <li>- Haare eingebettet in Felderhaut (-&gt; Schichtbau)</li> <li>- Schichtbau: Epidermis, Dermis (=Corium), Subcutis</li> <li>- Epidermis mit mehrsch. verhornenden PE (Strr. corneum, granulosum, spinosum, basale)</li> <li>- Dermis (= Corium) mit Strr. papillare et reticulare)</li> <li>- Subcutis (= Tela subcutanea) mit univak. Fettgewebe (gut ausgeprägt)</li> <li>- schwaches Str. granulosum und Str. corneum (geringe mech. Belastung), schwache Verzahnung des Str. reticulare mit der Epidermis</li> </ul>	<ul style="list-style-type: none"> <li>- in der Dermis: Quer- und Schrägschnitte von Haarbälgen mit in die Haarscheide mündenden holokrinen Talgdrüsen + M. arrector pili ("Haaraufrichter" -&gt; sympathisch innerviert, Aufrichten bewirkt "Gänsehaut")</li> <li>- englumige, stark gekäuelte ekkrine Schweißdrüsen (nicht mit Haaren assoziiert) zwischen großlumigen apokrinen Schweißdrüsen (Duftdrüsen) am Übergang Dermis / Subcutis</li> <li>- Myoepithelzellen um apokrine Schweißdrüsen</li> </ul>
--	--

Differentialdiagnose(n): Fingerkuppe (dort jedoch Leistenhaut mit Str. lucidum), Kopfhaut (dort jedoch sehr viel dichter gepackte Haare; keine ekkrinen Schweißdrüsen am Übergang Dermis / Subcutis)