

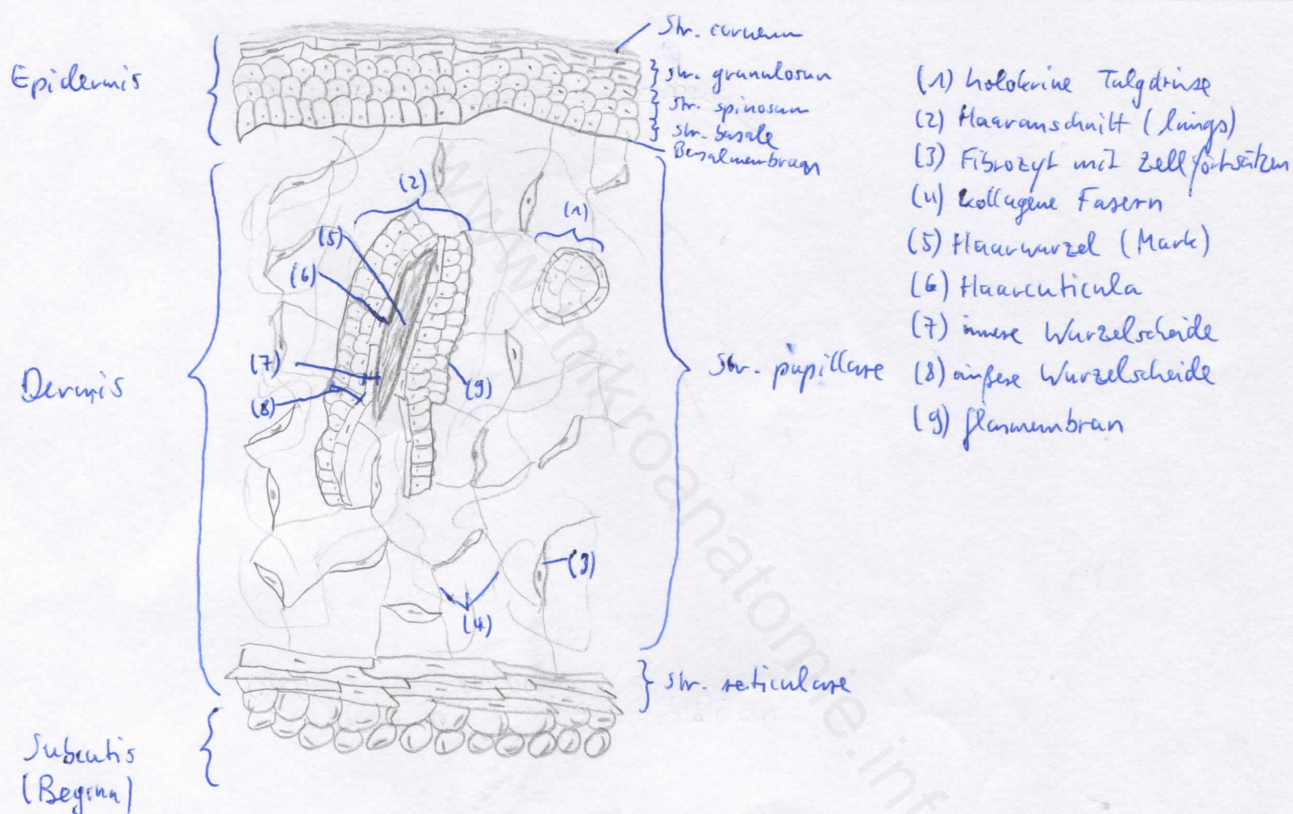
Diagnose: Kopfhaut - Felderhaut

lfd. Nr.: 02

Färbung: Hämatoxylin - Eosin

Schnitt: längs

Übersicht: Haarschnitt (längs) mehrsch. verhor. PE (Epidermis)



Begründung

- Haare eingebettet in Felderhaut (-> Schichtbau)
- kräftige und zahlreiche Haareinlagerungen
- Schichtbau: Epidermis, Dermis (=Corium), Subcutis
- Epidermis mit mehrsch. verhornenden PE (Str. corneum, granulosum, spinosum, basale)
- Dermis (= Corium) mit Str. papillare et reticulare)
- Subcutis (= Tela subcutanea) mit dicht gepacktem univak. Fettgewebe (Panniculus adiposus)
- Str. corneum teilweise sehr dünn
- in der Tiefe Galea aponeurotica (kollagene Faserbündel)

- Haaraufbau (von innen nach außen): Haarwurzel, Haarcuticula, Huxley-Schicht, Henle-Schicht, innere Wurzelscheide, äußere Wurzelscheide, Glasmembran, bindegewebige Wurzelscheide
- nahe eines Haares: holokrine Talgdrüse und M. arctor pili ("Haaraufrichter" -> sympathisch innerviert, Aufrichten bewirkt "Gänsehaut")
- vereinzelt ekkrine Schweißdrüsen im Präparat

Differentialdiagnose(n): Achselhaut (dort jedoch weniger Haare und weniger stark ausgeprägte Epidermis), Fingerkuppe (dort jedoch Leistenhaut, Kennzeichen: Str. lucidum)